

## Harmonogram odbioru odpadów komunalnych w 2025/2026 roku

POZNAŃ, DROGA DĘBIŃSKA, 14

Sektor: VIII

Rodzaj nieruchomości: N

Numer obiektu: 1/848



Miesiąc	Odpady zmieszane	Papier	Metale i tworzywa sztuczne	Szkło	Biodpady	Drzewka świąteczne	Odpady wystawkowe
Grudzień 2025	09, 20	02, 09, 15, 20, 30	01, 08, 13, 19, 29	15	01, 08, 13, 19, 29		
Styczeń 2026	07, 20	07, 20	05, 19	13	05, 19		
Luty 2026	03, 17, 24	03, 17, 24	02, 16	10	02, 16		
Marzec 2026	03, 10, 17, 24, 31	03, 10, 17, 24, 31	02, 09, 16, 23, 30	10	02, 09, 16, 23, 30		
Kwiecień 2026	08, 14, 21, 28	14, 28	07, 13, 20, 27	08	07, 13, 20, 27		
Maj 2026	05, 12, 19, 26	12, 26	04, 11, 18, 25	05	04, 11, 18, 25		
Czerwiec 2026	02, 09, 16, 23, 30	09, 23	01, 08, 15, 22, 29	02, 30	01, 08, 15, 22, 29		
Lipiec 2026	07, 14, 21, 28	07, 21	06, 13, 20, 27	28	06, 13, 20, 27		
Sierpień 2026	04, 11, 18, 25	04, 18	03, 10, 17, 24, 31	25	03, 10, 17, 24, 31		
Wrzesień 2026	01, 08, 15, 22, 29	01, 15, 29	07, 14, 21, 28	22	07, 14, 21, 28		
Październik 2026	06, 13, 20, 27	13, 27	05, 12, 19, 26	20	05, 12, 19, 26		
Listopad 2026	03, 10, 17, 24	10, 24	02, 09, 16, 23, 30	17	02, 09, 16, 23, 30		
Grudzień 2026	01, 08, 14, 19, 29	08, 19	07, 12, 18, 28	14	07, 12, 18, 28		
Mycie pojemników							

W dniu mycia pojemników należy pozostawić pojemniki dostępne dla Wykonawcy po odbiorze celem wykonania czynności przez pojazd myjący.

Data wygenerowania: 11.05.2026

Uwaga:

1. Należy zapoznać się z **Regulaminem utrzymania czystości i porządku** (Regulamin) oraz **Uchwałą w sprawie szczegółowego sposobu i zakresu świadczenia usług w zakresie odbierania odpadów komunalnych** (Uchwała szczegółowa), określających zasady gromadzenia i odbioru odpadów komunalnych! Treść dokumentów dostępna jest na stronie: <https://www.poznan.pl/odpady/>.
2. Właściciele nieruchomości **zobowiązani są do gromadzenia odpadów komunalnych w sposób selektywny, zgodnie z zasadami Regulaminu. Nieselektywne gromadzenie odpadów stanowi podstawę do naliczenia zwiększonej opłaty za gospodarowanie odpadami komunalnymi.**
3. Pojemniki i worki do gromadzenia odpadów komunalnych należy wystawić przed posesję w dniu odbioru odpadów **do godziny 6:00 rano**. Obowiązek wystawienia pojemników nie dotyczy właścicieli nieruchomości, których MGO zlokalizowane jest w miejscu gwarantującym swobodny dostęp lub przy granicy administracyjnej działki ze swobodnym dostępem od strony ulicy lub chodnika.
4. Na terenie Poznania funkcjonują **Punkty Selektywnego Zbierania Odpadów Komunalnych (PSZOK)** oraz **Mobilny Punkt Selektywnego Zbierania Odpadów Komunalnych (MPSZOK)**, do których można przekazywać odpady komunalne. Więcej informacji nt. lokalizacji punktów, zasadach działania oraz rodzajów przyjmowanych odpadów komunalnych, w zależności od rodzaju nieruchomości i harmonogramu odbiorów, znajduje się na stronie: <https://www.poznan.pl/odpady/>.
5. Powyższy harmonogram dostępny jest również w wersji elektronicznej na stronie: <https://www.poznan.pl/odpady/>.

Zgodnie z art.13 Rozporządzenia Parlamentu Europejskiego i Rady (UE) z dnia 27 kwietnia 2016 r. w sprawie ochrony osób fizycznych w związku z przetwarzaniem danych osobowych w sprawie swobodnego przepływu takich danych oraz uchylenia dyrektywy 95/46/WE (ogólne rozporządzenie o ochronie danych), informujemy, że: Administratorem danych osobowych pozyskanych z systemu monitoringu wizyjnego zamieszczonego na pojazdach odbierających odpady komunalne na terenie miasta Poznania jest Państwa lokalna firma świadcząca te usługi. Podstawą przetwarzania Państwa danych osobowych jest monitorowanie odbioru i transportu odpadów komunalnych, które ma służyć poprawieniu jakości i weryfikacji świadczonych usług. Przetwarzanie danych jest niezbędne do wykonania zadania realizowanego w interesie publicznym i nie ma na celu naruszenia prywatności, praw lub wolności osób fizycznych zarejestrowanych podczas świadczenia usług. Zapisy z monitoringu będą przechowywane przez administratora przez okres do 90 dni. Osoba zarejestrowana przez system monitoringu ma prawo dostępu do danych osobowych oraz ograniczenia przetwarzania. Osobie zarejestrowanej przez system monitoringu przysługuje prawo wniesienia skargi do organu nadzorczego - Urzędu Ochrony Danych Osobowych. W celu uzyskania dodatkowych informacji prosimy o kontakt pod numerem telefonu: 61-646-33-44 lub pod adresem mailowym: [odpady@um.poznan.pl](mailto:odpady@um.poznan.pl).

# Bioodpady

wrzucam luzem,  
bez foliówki



## ✓ Wrzucam:

- resztki żywności (bez mięsa)
- trawę, liście, rozdrobnione gałęzie
- owoce i warzywa (także obierki)
- resztki kwiatów ciętych i doniczkowych
- pozostałości roślinne
- pieczywo
- skorupki jaj
- fusy po kawie i herbacie
- nieimpregnowane drewno
- korę, trociny, zrębki
- grzyby

## ✗ Nie wrzucam:

- bioodpadów w workach z tworzyw sztucznych
- mięsa, kości, ości i odchodów zwierząt
- ziemi
- popiołu
- drewna impregnowanego
- żwirku z kociej kuwety
- płyt wiórowych, piślniowych i ich trocin
- kamieni
- martwych zwierząt

# Metale i tworzywa sztuczne

opróżniam, nie myję, zgniatam



## ✓ Wrzucam:

- zgniecione i z zakrętkami butelki po napojach
- zgniecione butelki po chemii gospodarczej
- plastikowe opakowania po kosmetykach
- opakowania po produktach spożywczych
- kartony po mleku i napojach
- aluminiową folię i puszki po napojach
- kapsle i zakrętki od stoików
- opakowania z metalu (także po dezodorantach)
- worki i reklamówki
- metale kolorowe
- czysty styropian opakowaniowy

## ✗ Nie wrzucam:

- butelek i pojemników z zawartością
- plastikowych zabawek
- jednorazowych naczyń
- plastikowych przedmiotów, np. wiadra, gąbki
- blisterów po lekach
- baterii i akumulatorów
- opakowań po olejach silnikowych
- opakowań po farbach i lakierach
- części samochodowych
- zużytego sprzętu elektrycznego i elektronicznego

# Papier

zgniataam  
i składam



## ✓ Wrzucam:

- opakowania z papieru, karton, tekturę (także falista)
- katalogi, ulotki, prospekty
- gazety i czasopisma
- papier szkolny i biurowy, zadrukowane kartki
- zeszyty i książki
- papier pakowy
- torby i worki papierowe

## ✗ Nie wrzucam:

- kartonów po mleku i napojach
- paragonów
- ręczników papierowych i chusteczek higienicznych
- papieru lakierowanego, foliowanego
- zatluszczonego papieru po maśle i margarynie
- tapet i worków po materiałach budowlanych
- zatluszczonego opakowań i naczyń jednorazowych
- kalki, papieru woskowanego



# Szkło

odkręcam, opróżniam, nie myję

## ✓ Wrzucam:

- szklane butelki po napojach
- szklane stoiki
- opakowania po kosmetykach (tylko części szklane)

## ✗ Nie wrzucam:

- szkła żaroodpornego
- porcelany, ceramiki, doniczek, fajansu
- kryształu, luster
- zniczy z woskiem
- szkła stołowego/zastawy/talerzy i szklanek
- szkła okularowego
- opakowań po lekach
- świetlówek, żarówek
- monitorów, kineskopów
- termometrów
- szklanych opakowań po rozpuszczalnikach i olejach silnikowych
- szyb okiennych
- szyb samochodowych
- szkła zbrojonego

# Zmieszane

ograniczam



## ✓ Wrzucam:

- wszystkie odpady niepodlegające segregacji i selektywnej zbiórce
- wszystkie odpady niebędące odpadami niebezpiecznymi

## ✗ Nie wrzucam:

- odpadów zbieranych selektywnie
- zużytego sprzętu elektrycznego i elektronicznego
- baterii i akumulatorów
- świetlówek i żarówek
- odpadów niebezpiecznych
- przeterminowanych leków
- zużytego oleju silnikowego i filtrów olejowych
- farb i rozpuszczalników oraz opakowań po nich
- odpadów budowlanych, gruzu

## Gdzie oddać?

- meble i inne odpady wielkogabarytowe, np. szafy, wózki, materace, dywany, skrzydła drzwiowe, armaturę łazienkową **Gratowisko**

**Odpady wystawkowe**

- zużyty sprzęt elektryczny i elektroniczny pochodzący z gospodarstw domowych, np. odkurzacze, żelazka, telewizory, laptopy

**Odpady wystawkowe** **Gratowisko** **Gratowóz**

**Elektroodpady** **Sklep**

- zużyte opony np. rowerowe, motocyklowe i samochodowe z pojazdów o masie całkowitej do 3,5 t **Odpady wystawkowe** **Gratowisko**

• baterie i akumulatory **Gratowisko**

**Gratowóz** **Elektroodpady** **Sklep**

• przeterminowane leki

**Gratowisko** **Gratowóz** **Apteka**



Harmonogram odbioru odpadów i więcej informacji o odpadach:

[poznan.pl/odpady](http://poznan.pl/odpady)



Pobierz na IOS



Pobierz na Android



Aplikacja Smart City Poznań

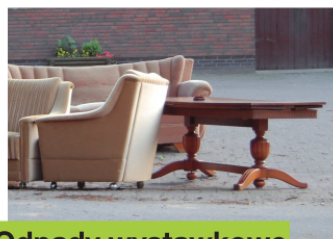


## Warto wiedzieć



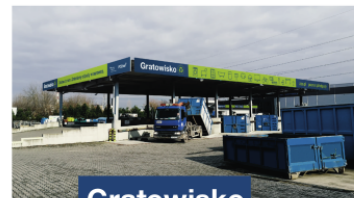
## Elektroodpady

W ogólnodostępnych miejscach zlokalizowane są pojemniki na elektroodpady, do których można wrzucić zużyty sprzęt elektryczny i elektroniczny, którego rozmiar nie przekracza 50 cm. Dodatkowo można zlecić odbiór tzw. dużych elektroodpadów (np. pralki, lodówki, itd.).



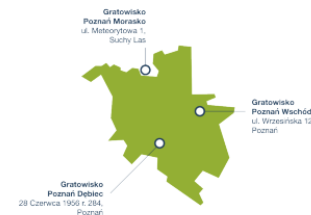
## Odpady wystawkowe

Odbierane są w ramach opłaty tylko z nieruchomości zamieszkałych, zgodnie z harmonogramem. Należą do nich meble i inne odpady wielkogabarytowe, zużyty sprzęt elektryczny i elektroniczny pochodzący z gospodarstw domowych (duże AGD, RTV) oraz zużyte opony pochodzące od mieszkańców (z pojazdów o masie całkowitej do 3,5 t).



## Gratowisko

Punkt Selektywnego Zbierania Odpadów Komunalnych (PSZOK) to miejsce, do którego właściciele nieruchomości z Poznania mogą bez dodatkowych opłat dostarczyć wybrane rodzaje odpadów.

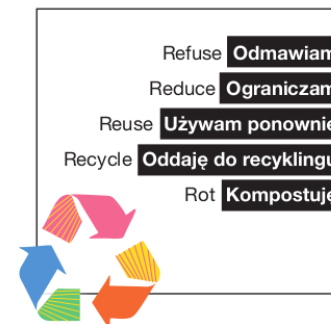


## Gratowóz

Mobilny Punkt Selektywnego Zbierania Odpadów Komunalnych (MPSZOK) to pojazd, który jest przystosowany do zbierania wybranych rodzajów odpadów komunalnych. Gratowóz przyjeżdża w wyznaczone miejsce, według harmonogramu (w soboty w godzinach 8:00-16:00). Minimalny czas postoju w jednym miejscu to 20 minut. **Uwaga!** Gratowóz nie odbiera odpadów pozostawionych przed nieruchomościami.

## Mniej znaczy więcej

Zasady 5R



Potrzebujesz informacji?

[www.poznan.pl/odpady](http://www.poznan.pl/odpady)

Zadzwoń! 61 646 33 44

Napisz!

[odpady@um.poznan.pl](mailto:odpady@um.poznan.pl) – ws. deklaracji i realizacji odbioru odpadów,

[bokpodatki@um.poznan.pl](mailto:bokpodatki@um.poznan.pl) – ws. płatności za odpady,

[eko-edukacja@um.poznan.pl](mailto:eko-edukacja@um.poznan.pl) – ws. EkoLekcji

„Wszystko o odpadach”

Urząd Miasta Poznania

Wydział Gospodarki Komunalnej

ul. 28 Czerwca 1956 r. nr 404,

61-441 Poznań



Dowiedz się, jak prawidłowo segregować odpady, co i gdzie można wrzucić lub oddać. W Poznaniu porządek musi być!

[poznan.pl/odpady](http://poznan.pl/odpady)

POZnań\*